

คู่มือสำหรับประชาชน: การขอต่ออายุใบอนุญาตจัดตั้งสถานที่จำหน่ายอาหารและสถานที่สะสมอาหาร  
พื้นที่เกิน 200 ตารางเมตร

หน่วยงานที่รับผิดชอบ : องค์การบริหารส่วนตำบลโพไร่หวาน

กระทรวง : -

1. ชื่อกระบวนการ: การขอต่ออายุใบอนุญาตจัดตั้งสถานที่จำหน่ายอาหารและสถานที่สะสมอาหาร  
พื้นที่เกิน 200 ตารางเมตร
2. หน่วยงานเจ้าของกระบวนการ : กองสาธารณสุขฯ องค์การบริหารส่วนตำบลโพไร่หวาน
3. ประเภทของงานบริการ: กระบวนการบริการที่ให้บริการในส่วนภูมิภาคและส่วนท้องถิ่น  
(กระบวนการบริการที่เบ็ดเสร็จในหน่วยเดียว)
4. หมวดยุทธศาสตร์ของงานบริการ: อนุญาต/ออกใบอนุญาต/รับรอง
5. กฎหมายที่ให้อำนาจการอนุญาต หรือที่เกี่ยวข้อง:
  1. พระราชบัญญัติการสาธารณสุข พ.ศ. 2535
  2. ข้อบัญญัติ/เทศบัญญัติ ... (ระบุตามที่ส่วนราชการออกข้อกำหนดของท้องถิ่นที่บังคับใช้ในพื้นที่)
  3. กฎหมายอื่นๆ ที่เกี่ยวข้อง ... (ระบุตามกฎหมายที่เกี่ยวข้องกับกิจการการนั้นๆ)
6. ระดับผลกระทบ: บริการทั่วไป
7. พื้นที่ให้บริการ: ท้องถิ่น
8. กฎหมายข้อบังคับ/ข้อตกลงที่กำหนดระยะเวลา พระราชบัญญัติการสาธารณสุข พ.ศ. 2535  
ระยะเวลาที่กำหนดตามกฎหมาย / ข้อกำหนด ฯลฯ 30 วัน
9. ข้อมูลสถิติ
  - จำนวนเฉลี่ยต่อเดือน 0
  - จำนวนคำขอที่มากที่สุด 0
  - จำนวนคำขอน้อยที่สุด 0
10. ชื่ออ้างอิงของคู่มือประชาชน [สำเนาคู่มือประชาชน] การขอต่ออายุใบอนุญาตจัดตั้งสถานที่จำหน่าย  
อาหารและสถานที่สะสมอาหาร พื้นที่เกิน 200 ตารางเมตร 20/05/2558 15:52
11. ช่องทางการให้บริการ
 

สถานที่ให้บริการ กองสาธารณสุขฯ องค์การบริหารส่วนตำบลโพไร่หวาน

ระยะเวลาเปิดให้บริการ วันจันทร์ ถึง ศุกร์ (ยกเว้นวันหยุดที่ทางราชการกำหนด)

ตั้งแต่เวลา 08.30 – 16.30 น. (มีพักเที่ยง)
12. หลักเกณฑ์ วิธีการ เงื่อนไข (ถ้ามี) ในการยื่นคำขอ และในการพิจารณาอนุญาต
  1. หลักเกณฑ์ วิธีการ

ผู้ใดประสงค์ขอต่ออายุใบอนุญาตจัดตั้งสถานที่จำหน่ายอาหารและสถานที่สะสมอาหาร พื้นที่เกิน 200 ตารางเมตร และมีใช้เป็นขายของในตลาด จะต้องยื่นขอต่ออายุใบอนุญาตต่อเจ้าพนักงานท้องถิ่นหรือเจ้าหน้าที่ที่รับผิดชอบ ภายใน 30 วัน ก่อนใบอนุญาตสิ้นอายุ (ใบอนุญาตมีอายุ 1 ปี นับแต่วันที่ออกใบอนุญาต) เมื่อได้ยื่นคำขอพร้อมกับเสียค่าธรรมเนียมแล้วให้ประกอบกิจการต่อไปได้จนกว่าเจ้าพนักงานท้องถิ่นจะมีคำสั่งไม่ต่ออายุใบอนุญาต และหากผู้ขอต่ออายุใบอนุญาตไม่ได้มายื่นคำขอต่ออายุใบอนุญาตก่อนวันใบอนุญาตสิ้นสุดแล้ว ต้องดำเนินการขออนุญาตใหม่เสมือนเป็นผู้ขออนุญาตรายใหม่

ทั้งนี้หากมายื่นขอต่ออายุใบอนุญาตแล้ว แต่ไม่ชำระค่าธรรมเนียมตามอัตราและระยะเวลาที่กำหนด จะต้องเสียค่าปรับเพิ่มขึ้นอีกร้อยละ 20 ของจำนวนเงินที่ค้างชำระ และกรณีที่ผู้ประกอบการค้างชำระค่าธรรมเนียมติดต่อกันเกินกว่า 2 ครั้ง เจ้าพนักงานท้องถิ่นมีอำนาจสั่งให้ผู้นั้นหยุดดำเนินการไว้ได้จนกว่าจะเสียค่าธรรมเนียมและค่าปรับจนครบจำนวน

## 2. เงื่อนไขในการยื่นคำขอ (ตามที่ระบุไว้ในข้อกำหนดของท้องถิ่น)

- (1) ผู้ประกอบการต้องยื่นเอกสารที่ถูกต้องและครบถ้วน
- (2) ต้องยื่นคำขอก่อนใบอนุญาตสิ้นอายุ
- (3) สภาพสุขลักษณะของสถานประกอบกิจการต้องถูกต้องตามหลักเกณฑ์ (ตามข้อกำหนดของท้องถิ่น)
- (4) .....ระบุเพิ่มเติมตามหลักเกณฑ์ วิธีการ และเงื่อนไขการขอและการออกใบอนุญาต และตามแบบที่ราชการส่วนท้องถิ่นกำหนดไว้ในข้อกำหนดของท้องถิ่น....

## 13. ขั้นตอน ระยะเวลา และส่วนงานที่รับผิดชอบ

(ระบุตามบริบทของท้องถิ่น แต่ต้องไม่เกินระยะเวลาที่กฎหมายกำหนดไว้)

ที่	ประเภท ขั้นตอน	รายละเอียดของขั้นตอนการบริการ	ระยะเวลา	ส่วนงาน/หน่วยงาน ที่รับผิดชอบ	หมายเหตุ
1)	การตรวจสอบ เอกสาร	ผู้ขอรับใบอนุญาตยื่นคำขอต่ออายุใบอนุญาตจัดตั้งสถานที่จำหน่ายอาหารและสถานที่สะสมอาหาร พื้นที่เกิน 200 ตารางเมตร พร้อมหลักฐานที่ท้องถิ่นกำหนด	15 นาที	กองสาธารณสุขฯ เทศบาลตำบลกุตุลิม	
2)	การตรวจสอบ เอกสาร	เจ้าหน้าที่ตรวจสอบความถูกต้องของคำขอ และความครบถ้วนของเอกสารหลักฐานทันที กรณีไม่ถูกต้อง/ครบถ้วน เจ้าหน้าที่แจ้งต่อผู้ยื่นคำขอให้แก้ไข/เพิ่มเติมเพื่อดำเนินการ หากไม่สามารถดำเนินการได้ในขณะนั้น ให้จัดทำบันทึกความบกพร่องและ	1 ชั่วโมง	กองสาธารณสุขฯ เทศบาลตำบลกุตุลิม	หากผู้ขอต่ออายุใบอนุญาตไม่แก้ไขคำขอหรือไม่ส่งเอกสารเพิ่มเติมให้ครบถ้วนตามที่กำหนดในแบบบันทึกความบกพร่องให้เจ้าหน้าที่ส่งคืนคำขอและเอกสาร พร้อมแจ้งเป็นหนังสือถึง

ที่	ประเภท ขั้นตอน	รายละเอียดของขั้นตอนการบริการ	ระยะเวลา	ส่วนงาน/หน่วยงาน ที่รับผิดชอบ	หมายเหตุ
		รายการเอกสารหรือหลักฐานยื่น เพิ่มเติมภายในระยะเวลาที่กำหนด โดยให้เจ้าหน้าที่และผู้ยื่นคำขอลง นามไว้ในบันทึกนั้นด้วย			เหตุแห่งการคืนด้วย และ แจ้งสิทธิในการอุทธรณ์ (อุทธรณ์ตาม พ.ร.บ. วิธี ปฏิบัติราชการทางปกครอง พ.ศ. 2539)
3)	การพิจารณา	เจ้าหน้าที่ตรวจด้านสุขลักษณะ กรณี <u>ถูกต้อง</u> ตามหลักเกณฑ์ด้าน สุขลักษณะ เสนอพิจารณาออก ใบอนุญาต กรณี <u>ไม่ถูกต้อง</u> ตามหลักเกณฑ์ ด้านสุขลักษณะ แนะนำให้ปรับปรุง แก้ไขด้านสุขลักษณะ	10 - 15 วัน	กองสาธารณสุขฯ เทศบาลตำบลกุตุลิม	กฎหมายกำหนดภายใน 30 วัน นับแต่วันที่เอกสาร ถูกต้องและครบถ้วน (ตาม พ.ร.บ. การสาธารณสุข พ.ศ. 2535 มาตรา 56 และ พ.ร.บ. วิธีปฏิบัติราชการ ทางปกครอง (ฉบับที่ 2) พ.ศ. 2557)
4)	การแจ้งผล การพิจารณา	การแจ้งคำสั่งออกใบอนุญาต/ คำสั่งไม่อนุญาต 1. กรณีอนุญาต มีหนังสือแจ้งการอนุญาตแก่ ผู้ขออนุญาตทราบเพื่อมารับ ใบอนุญาตภายในระยะเวลาที่ท้องถิ่น กำหนด หากพ้นกำหนดถือว่าไม่ ประสงค์จะรับใบอนุญาต เว้นแต่จะมี เหตุหรือข้อแก้ตัวอันสมควร 2. กรณีไม่อนุญาตให้ต่ออายุ ใบอนุญาต แจ้งคำสั่งไม่อนุญาตให้ต่ออายุ ใบอนุญาตจัดตั้งสถานที่จำหน่าย อาหารและสถานที่สะสมอาหาร พื้นที่เกิน 200 ตารางเมตร แก่ผู้ขอ ต่ออายุใบอนุญาตทราบ พร้อมแจ้ง สิทธิในการอุทธรณ์	1 - 5 วัน	กองสาธารณสุขฯ เทศบาลตำบลกุตุลิม	ในกรณีที่เจ้าพนักงาน ท้องถิ่น ไม่อาจออก ใบอนุญาตหรือยังไม่อาจมี คำสั่งไม่อนุญาตได้ภายใน 30 วัน นับแต่วันที่เอกสาร ถูกต้องและครบถ้วน ให้ แจ้งการขยายเวลาให้ผู้ขอ อนุญาตทราบทุก 7 วัน จนกว่าจะพิจารณาแล้ว เสร็จ พร้อมสำเนาแจ้ง สำนัก ก.พ.ร. ทราบ)
5)	-	ชำระค่าธรรมเนียม (กรณีมีคำสั่ง อนุญาตต่ออายุใบอนุญาต) ผู้ขออนุญาตมาชำระ	1 - 5 วัน	กองสาธารณสุขฯ เทศบาลตำบลกุตุลิม	กรณีไม่ชำระตามระยะเวลา ที่กำหนด จะต้องเสีย ค่าปรับเพิ่มขึ้นอีกร้อยละ

ที่	ประเภท ขั้นตอน	รายละเอียดของขั้นตอนการบริการ	ระยะเวลา	ส่วนงาน/หน่วยงาน ที่รับผิดชอบ	หมายเหตุ
		ค่าธรรมเนียมตามอัตราและ ระยะเวลาที่ท้องถิ่นกำหนด พร้อมรับใบอนุญาต			20 ของจำนวนเงินที่ค้าง ชำระ)

ระยะเวลาดำเนินการรวม 15 - 30 วัน

14. งานบริการนี้ ผ่านการดำเนินการลดขั้นตอน และระยะเวลาปฏิบัติราชการมาแล้ว

ยังไม่ผ่านการดำเนินการลดขั้นตอน

15. รายการเอกสารหลักฐานประกอบการยื่นคำขอ

15.1) เอกสารยืนยันตัวตนที่ออกโดยหน่วยงานภาครัฐ (พร้อมระบุจำนวนเอกสารที่ต้องมายื่น)

ที่	รายการเอกสาร ยืนยันตัวตน	หน่วยงานภาครัฐ ผู้ออกเอกสาร	จำนวนเอกสาร ฉบับจริง	จำนวนเอกสาร สำเนา	หน่วยนับ เอกสาร	หมายเหตุ
1)	บัตรประจำตัว ประชาชน	-	0	0	ฉบับ	-
2)	สำเนาทะเบียนบ้าน	-	0	0	ฉบับ	-

15.2) เอกสารอื่น ๆ สำหรับยื่นเพิ่มเติม (พร้อมระบุจำนวนเอกสารที่ต้องมายื่น)

ที่	รายการเอกสารยื่น เพิ่มเติม	หน่วยงานภาครัฐ ผู้ออกเอกสาร	จำนวนเอกสาร ฉบับจริง	จำนวนเอกสาร สำเนา	หน่วยนับ เอกสาร	หมายเหตุ
1)	สำเนาใบอนุญาต ตามกฎหมายอื่นที่ เกี่ยวข้อง เช่น สำเนาใบอนุญาตสิ่ง ปลูกสร้างอาคาร หรือหลักฐานแสดง ว่าอาคารนั้น สามารถใช้ ประกอบการได้ตาม กฎหมายว่าด้วยการ ควบคุมอาคาร	-	0	0	ฉบับ	(เอกสารและ หลักฐานอื่นๆ ตามที่ราชการส่วน ท้องถิ่นกำหนด)
2)	ใบรับรองแพทย์ของ ผู้ขอรับใบอนุญาต ผู้ช่วยจำหน่าย	-	0	0	ฉบับ	( เอกสารและ หลักฐานอื่นๆ

ที่	รายการเอกสารยื่น เพิ่มเติม	หน่วยงานภาครัฐ ผู้ออกเอกสาร	จำนวนเอกสาร ฉบับจริง	จำนวนเอกสาร สำเนา	หน่วยนับ เอกสาร	หมายเหตุ
	อาหารและผู้ปรุง อาหาร					ตามที่ราชการส่วน ท้องถิ่นกำหนด)

#### 16. ค่าธรรมเนียม

อัตราค่าธรรมเนียมต่ออายุใบอนุญาตจัดตั้งสถานที่จำหน่ายอาหารและสถานที่สะสมอาหาร พื้นที่เกิน 200 ตารางเมตร ฉบับละไม่เกิน 3,000 บาทต่อปี (ระบุตามข้อกำหนดของท้องถิ่น)

#### 17. ช่องทางการร้องเรียน

- 1) ช่องทางการร้องเรียน องค์การบริหารส่วนตำบลโพไร่หวาน  
หมายเหตุ (กองสาธารณสุขฯ องค์การบริหารส่วนตำบลโพไร่หวาน โทร. 032-493149)
- 2) ช่องทางการร้องเรียน ศูนย์บริการประชาชน สำนักปลัดสำนักนายกรัฐมนตรี  
หมายเหตุ ( เลขที่ 1 ถ.พิษณุโลก เขตดุสิต กทม. 10300 / สายด่วน 1111 / [www.1111.go.th](http://www.1111.go.th) / ตู้ ปณ.1111 เลขที่ 1 ถ.พิษณุโลก เขตดุสิต กทม. 10300)

#### 18. ตัวอย่างแบบฟอร์ม ตัวอย่าง และคู่มือการกรอก (ตัวอย่าง)

- 1) แบบคำขอรับใบอนุญาต/ต่ออายุใบอนุญาต  
(เอกสาร/แบบฟอร์ม ให้เป็นไปตามข้อกำหนดของถิ่น)
- 2) แบบ นส.3/1 หนังสือแจ้งความบกพร่องและรายการเอกสารหรือหลักฐานที่ต้องนำมายื่นเพิ่มเติม ตามมาตรา 8 แห่งพระราชบัญญัติการอำนวยความสะดวกในการพิจารณาอนุญาตของทางราชการ พ.ศ. 2558 ซึ่งต้องจัดทำหนังสือแจ้งภายในวันที่ยื่นคำขอใบอนุญาตหรือขอต่อใบอนุญาต

## แบบคำขอรับใบอนุญาต/ต่ออายุใบอนุญาต

ประกอบกิจการ .....

คำขอเลขที่ ...../.....

(เจ้าหน้าที่กรอก)

เขียนที่ .....

วันที่ ..... เดือน.....พ.ศ.....

1. ข้าพเจ้า .....อายุ..... ปี สัญชาติ .....

โดย.....ผู้มีอำนาจลงนามแทนนิติบุคคล

ปรากฏตาม.....

อยู่บ้านเลขที่ ..... หมู่ที่ ..... ตรอก/ซอย ..... ถนน .....

แขวง/ตำบล ..... เขต/อำเภอ ..... เทศบาล/อบต. ....

จังหวัด ..... หมายเลขโทรศัพท์ .....

2. พร้อมคำขอนี้ ข้าพเจ้าได้แนบเอกสารหลักฐานต่างๆ มาด้วยแล้วดังนี้

- สำเนาบัตรประจำตัว ..... (ประชาชน/ข้าราชการ/พนักงานรัฐวิสาหกิจ)
- สำเนาใบอนุญาตตามกฎหมายว่าด้วยควบคุมอาคาร หนังสือให้ความเห็นชอบการประเมินผลกระทบต่อสิ่งแวดล้อม หรือใบอนุญาตตามกฎหมายอื่นที่จำเป็น
- ใบมอบอำนาจ (ในกรณีที่มีการมอบอำนาจ)
- สำเนาหนังสือรับรองการจดทะเบียนเป็นนิติบุคคล
- หลักฐานที่แสดงการเป็นผู้มีอำนาจลงนามแทนนิติบุคคล
- เอกสารหลักฐานอื่นๆ ตามที่ราชการส่วนท้องถิ่นประกาศกำหนด คือ
- 1) .....
- 2) .....

ขอรับรองว่าข้อความในคำขอนี้เป็นความจริงทุกประการ

(ลงชื่อ) ..... ผู้ขออนุญาต

( ..... )

**ส่วนของผู้เจ้าหน้าที่**  
ใบรับคำขอรับใบอนุญาต/ต่ออายุใบอนุญาต

เลขที่ ..... ได้รับเรื่องเมื่อวันที่ ..... เดือน ..... พ.ศ. ....

ตรวจสอบแล้ว เอกสารหลักฐาน

ครบ

ไม่ครบ

1) .....

2).....

3) .....

(ลงชื่อ) .....

(.....)

ตำแหน่ง .....

**ส่วนของผู้ขอรับใบอนุญาต**  
ใบรับคำขอรับใบอนุญาต/ต่ออายุใบอนุญาต

เลขที่ ..... ได้รับเรื่องเมื่อวันที่ ..... เดือน ..... พ.ศ. ....

ตรวจสอบแล้ว เอกสารหลักฐาน

ครบ

ไม่ครบ

1) .....

2).....

3) .....

(ลงชื่อ) .....

(.....)

ตำแหน่ง .....

หนังสือแจ้งความบกพร่องและรายการเอกสารหรือหลักฐานที่ต้องมายื่นเพิ่มเติม  
ตามมาตรา 8 แห่งพระราชบัญญัติการอำนวยความสะดวกในการพิจารณาอนุญาตของทางราชการ พ.ศ. 2558  
ซึ่งต้องจัดทำหนังสือแจ้งภายในวันที่ยื่นคำขอใบอนุญาตหรือขอต่อใบอนุญาต



(แบบ นส.3/1)

ที่...../.....

สำนักงาน.....

วันที่.....เดือน.....พ.ศ. ....

เรื่อง ขอแก้ไขความไม่ถูกต้องหรือไม่สมบูรณ์ของคำขอรับใบอนุญาต/คำขอต่ออายุใบอนุญาต ส่งเอกสารหรือหลักฐาน  
เพิ่มเติม

เรียน .....

ตามที่ท่านได้ยื่นคำขอรับใบอนุญาตต่อเจ้าพนักงานท้องถิ่นเพื่อประกอบกิจการ.....

.....เมื่อวันที่..... นั้น

เจ้าพนักงานท้องถิ่นได้ตรวจคำขอของท่านแล้วพบว่าคำขอไม่ถูกต้องหรือไม่สมบูรณ์ดังนี้

- 1) .....
- 2) .....
- 3) .....
- 4) .....
- 5) .....

จึงขอแจ้งให้ท่านทราบเพื่อดำเนินการแก้ไขให้ถูกต้องหรือสมบูรณ์ และส่งเอกสารหรือหลักฐานเพิ่มเติม  
ภายใน ..... วันนับแต่วันที่ได้ลงนามรับทราบในบันทึกข้อความนี้ หากท่านไม่ดำเนินการแก้ไขคำขอหรือส่งเอกสารหรือ  
หลักฐานเพิ่มเติมให้ครบถ้วนภายในเวลาดังกล่าว จะถือว่าท่านไม่ประสงค์ที่จะให้เจ้าหน้าที่ดำเนินการตามคำขอต่อไปและ  
จะส่งคืนคำขอพร้อมเอกสารหรือหลักฐานให้แก่ท่าน

จึงเรียนมาเพื่อทราบและดำเนินการต่อไปด้วย

(ลงชื่อ).....รับทราบ

(ลงชื่อ).....รับทราบ

(.....)

(.....)

ผู้ยื่นคำขอใบอนุญาต/คำขอต่ออายุใบอนุญาต

ตำแหน่ง.....

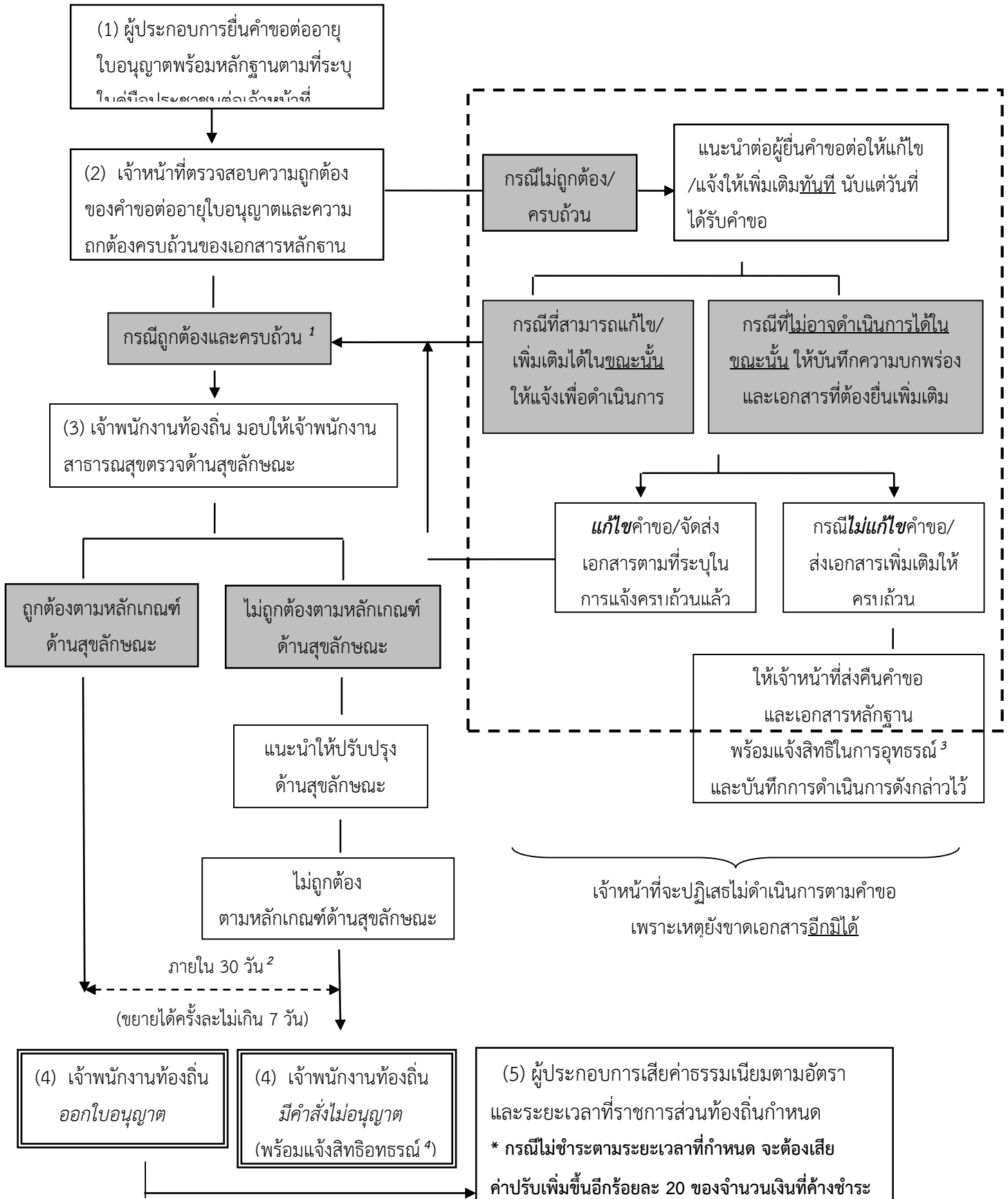
วันที่.....เดือน.....พ.ศ. ....

เจ้าหน้าที่ผู้ซึ่งได้รับมอบหมายจากเจ้าพนักงานท้องถิ่น



19. หมายเหตุ :

แผนภูมิ แสดงขั้นตอนการยื่นขอใบอนุญาต



- <sup>1</sup> หมายถึง คำขอถูกต้องและเอกสารครบถ้วนตามที่ระบุไว้ในคู่มือประชาชน
- <sup>2</sup> หมายถึง เจ้าพนักงานท้องถิ่นต้องดำเนินการให้แล้วเสร็จภายใน 30 วันนับแต่วันได้รับคำขอถูกต้องและครบถ้วนตามที่ระบุไว้ในคู่มือประชาชน  
หากมีเหตุไม่อาจออกใบอนุญาตได้ให้ขยายเวลาได้ครั้งละไม่เกิน 7 วัน จนพิจารณาแล้วเสร็จ ตาม พ.ร.บ. การอำนวยความสะดวกในการพิจารณาอนุญาตของทางราชการ พ.ศ. 2558
- <sup>3</sup> หมายถึง ผู้นั้นมีสิทธิอุทธรณ์คำสั่งคืนคำขอต่อเจ้าพนักงานท้องถิ่นผู้ออกคำสั่ง ภายใน 15 วัน นับแต่วันที่รับทราบคำสั่ง ตามกฎหมายว่าด้วยวิธีปฏิบัติราชการทางปกครอง
- <sup>4</sup> หมายถึง ผู้นั้นมีสิทธิอุทธรณ์คำสั่งไม่ออกใบอนุญาตหรือไม่อนุญาตให้ต่ออายุใบอนุญาตต่อรัฐมนตรีว่าการกระทรวงสาธารณสุข ภายใน 30 วัน นับแต่วันรับทราบคำสั่ง ตามกฎหมายว่าด้วยการสาธารณสุข