

โครงการก่อสร้างถนน คสล.ชอย 6 หมู่ที่ 4 บ้านเพ็รียง

กว้าง 3.00 เมตร ยาว 33 เมตร หนาเฉลี่ย 0.15 ม.

หรือมีพื้นที่คอนกรีตไม่น้อยกว่า 99 ตารางเมตร
รายละเอียดตามแบบที่ อบต.กำหนด

ต.โพไร่หวาน อ.เมือง จ.เพชรบุรี



องค์การบริหารส่วนตำบลโพธิ์หววน

โครงการขุดลอก คูคลอง หมู่ 4 บ้านพร่อง
 6/14 3.00 เมตร 3/13 เมตร หนองน้ำ 13.11.1.
 บริเวณพื้นที่หมู่ 4 บ้านพร่อง ตำบลโพธิ์หววน
 อำเภอเมืองนครราชสีมา จังหวัดนครราชสีมา

สถานที่ หมู่ 4 บ้านพร่อง
 ตำบลโพธิ์หววน อำเภอเมืองนครราชสีมา

นายอานันท์ เวชชชิต
 นายก อบต.โพธิ์หววน

นายอานันท์ เวชชชิต
 นายก อบต.โพธิ์หววน

นายอานันท์ เวชชชิต
 นายก อบต.โพธิ์หววน

นายอานันท์ เวชชชิต
 นายก อบต.โพธิ์หววน

นายอานันท์ เวชชชิต
 นายก อบต.โพธิ์หววน

นายอานันท์ เวชชชิต
 นายก อบต.โพธิ์หววน

นายอานันท์ เวชชชิต
 นายก อบต.โพธิ์หววน

นายอานันท์ เวชชชิต
 นายก อบต.โพธิ์หววน

นายอานันท์ เวชชชิต
 นายก อบต.โพธิ์หววน

นายอานันท์ เวชชชิต
 นายก อบต.โพธิ์หววน

นายอานันท์ เวชชชิต
 นายก อบต.โพธิ์หววน

นายอานันท์ เวชชชิต
 นายก อบต.โพธิ์หววน

นายอานันท์ เวชชชิต
 นายก อบต.โพธิ์หววน



แผนที่โดยสังเขป



องค์การบริหารส่วนตำบลโพธิ์หวาม

โรงเรียนโพธิ์หวาม ต.โพธิ์หวาม อ.เมือง จ.สุพรรณบุรี
 ถนน 303 หมายเลข 33 แขวง โพธิ์หวาม 91110
 โทรศัพท์ 035-241111 โทรสาร 035-241111
 เว็บไซต์ www.pohiwham.ac.th
 อ.โพธิ์หวาม อ.เมือง จ.สุพรรณบุรี

สถานที่ หมู่ 4 บ้านโพธิ์หวาม
 อำเภอเมือง จังหวัดสุพรรณบุรี

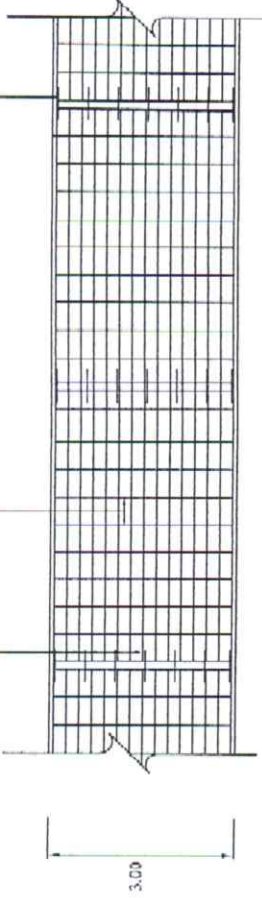
สำรวจ	นายอนันต์ เวชสุวรรณ ช่างเขียน ผู้ชำนาญงาน/สถาปนิก
เขียนแบบ	นายธีระภัทร ฟูชากากอง ช่างเขียน ผู้ชำนาญงาน/สถาปนิก
ตรวจสอบ	นายเอก ช่างก่อสร้าง นายช่างผู้ชำนาญงาน ผู้ชำนาญการช่าง
อนุมัติ	พันเอก ไพ นาย ธีระวัฒน์ นายเอก ช่างก่อสร้าง นายช่างผู้ชำนาญงาน ผู้ชำนาญการช่าง
แสดงแบบ	นายเอก ช่างก่อสร้าง นายช่างผู้ชำนาญงาน ผู้ชำนาญการช่าง

ขนาดกระดาษ
 วัน / เดือน / ปี

แผ่นที่
 หน้าที่

contraction joint ทุกระยะ 5.00 ม.

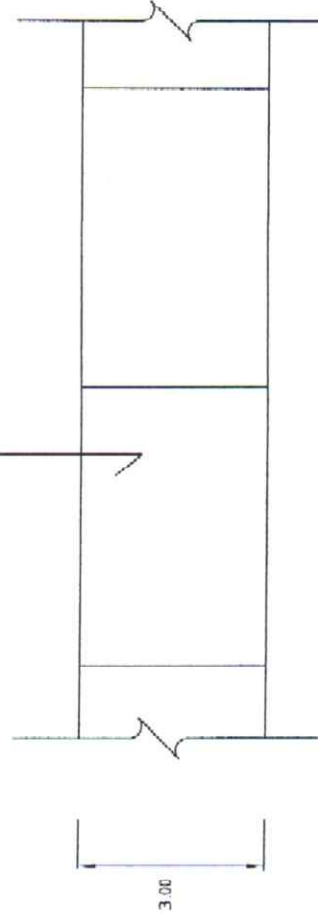
เหล็กเส้นขนาด 4 มม. @ 200 มม.
 ทเหล็ก RB 013 มม. ยาว 0.50ม. @ 50 มม. วางขนาบข้างบริเวณค้ำเหล็ก



5.00
 3.00

แปลนการวางเหล็กตะแกรง
 not to scale

ผิวฉนวนคอนกรีตเสริมเหล็ก



5.00
 3.00

แปลนผิวจราจร

