

## แบบก่อสร้าง

ก่อสร้างรางระบายน้ำพร้อมบ่อพักตั้งแต่น้ำที่แม่ตึ๊งบ้านช้างตม หมู่ 4 บ้านเพ็ริยง

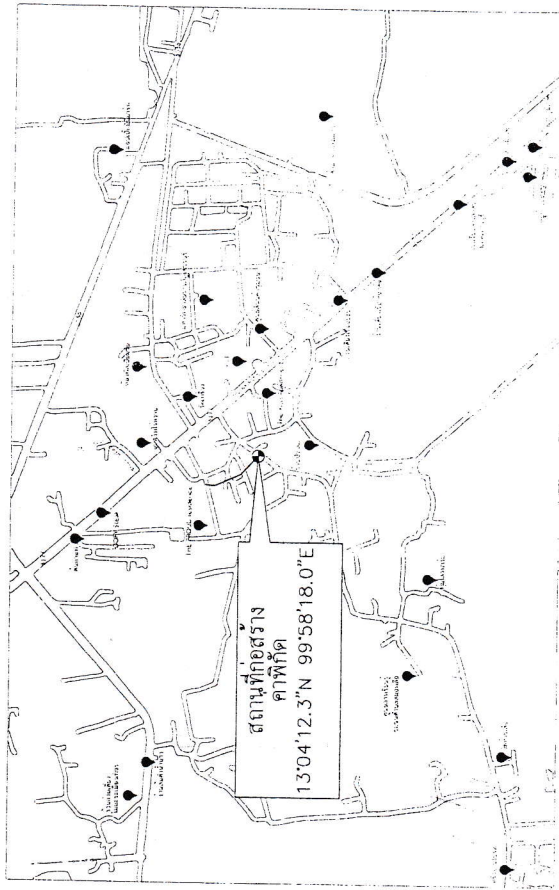
สถานที่ก่อสร้าง

หมู่ที่ 4 ต.โพไร่หวาน อ.เมืองเพชรบุรี จ.เพชรบุรี

สารบัญแบบ	
แผ่นที่	รายการ
1	ปกหน้า
2	แผนที่สังเขป
3	รายการประกอบแบบ
4	แปลนโครงการ
5	แบบขยาย(1)
6	แบบขยาย(2)
7	ป้ายโครงการ
8	ป้ายประชาสัมพันธ์

รายละเอียดโครงการ

ก่อสร้างรางระบายน้ำพร้อมบ่อพักตั้งแต่บ้านพี่แม่ถึงบ้านช่างดง  
หมู่ 4 บ้านแพะวัง  
สถานที่ก่อสร้าง  
หมู่ที่ 4 ต.โพไร่หวาน อ.เมืองเพชรบุรี จ.เพชรบุรี  
รายละเอียดโครงการ  
ขนาดกว้าง 1.00 เมตร ลึก 2.00 เมตร ยาว 259 เมตร



แผนที่สังเขป  
not to scale



องค์การบริหารส่วนตำบลโพไร่หวาน

โครงการก่อสร้าง

ก่อสร้างรางระบายน้ำ  
พร้อมบ่อพัก ตั้งแต่บ้านพี่  
แม่ถึงบ้านช่างดง

สถานที่

หมู่ที่ 4 บ้านแพะวัง ต.โพไร่หวาน อ.  
เมือง จ.เพชรบุรี

ชื่อแบบ  
นายชุมพล ธีรพัฒน์เกียรติ  
ชำนาญการ โทร ๐๓๑1224

ตรวจสอบ  
นายวิชาญ คุ้มมา  
ผู้ชำนาญการ

ตรวจสอบ  
ศ.ดร.โก  
อเนช ศิริรัตน์  
ผู้เชี่ยวชาญทางด้านชลประทาน

เห็นชอบ/  
อ.สม  
วิไลก แฉงใจรัส  
นายช่างบริหารส่วนตำบลโพไร่หวาน

หน่วยค่าแบบ

-----

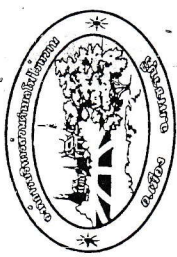
แบบแสดง  
แผนที่สังเขป

มาตรฐาน  
ตามที่ระบุ

วัน/เดือน/ปี

แผ่นที่ 2 จำนวนแผ่น 8





องค์การบริหารส่วนตำบลโพธิ์หลวง  
โครงการก่อสร้าง  
ก่อสร้างรางระบายน้ำ  
พร้อมบ่อพัก ตั้งแต่บ้านที่  
แม่เพียงถึงบ้านช่างดอม

สถานที่  
หมู่ที่ 4 บ้านโพธิ์หลวง อ.  
เมือง เชียงใหม่

ออกแบบ  
นายชุมพล ธีรพัฒน์เกียรติ  
อ.เชียงใหม่ ๕๖11224

ตรวจสอบ  
นายวินัย ภูนิาม  
ผู้ชำนาญการ

ตรวจสอบ  
ศ.จ.โท

เห็นชอบ  
อนันต์ ศิริรัตน์  
ปลัดเทศบาลตำบลโพธิ์หลวง

อนุมัติ  
วิไลดา แจ่มจันทร์  
นายก อบจ.เชียงใหม่

หมายเลขแบบ

แบบแสดง

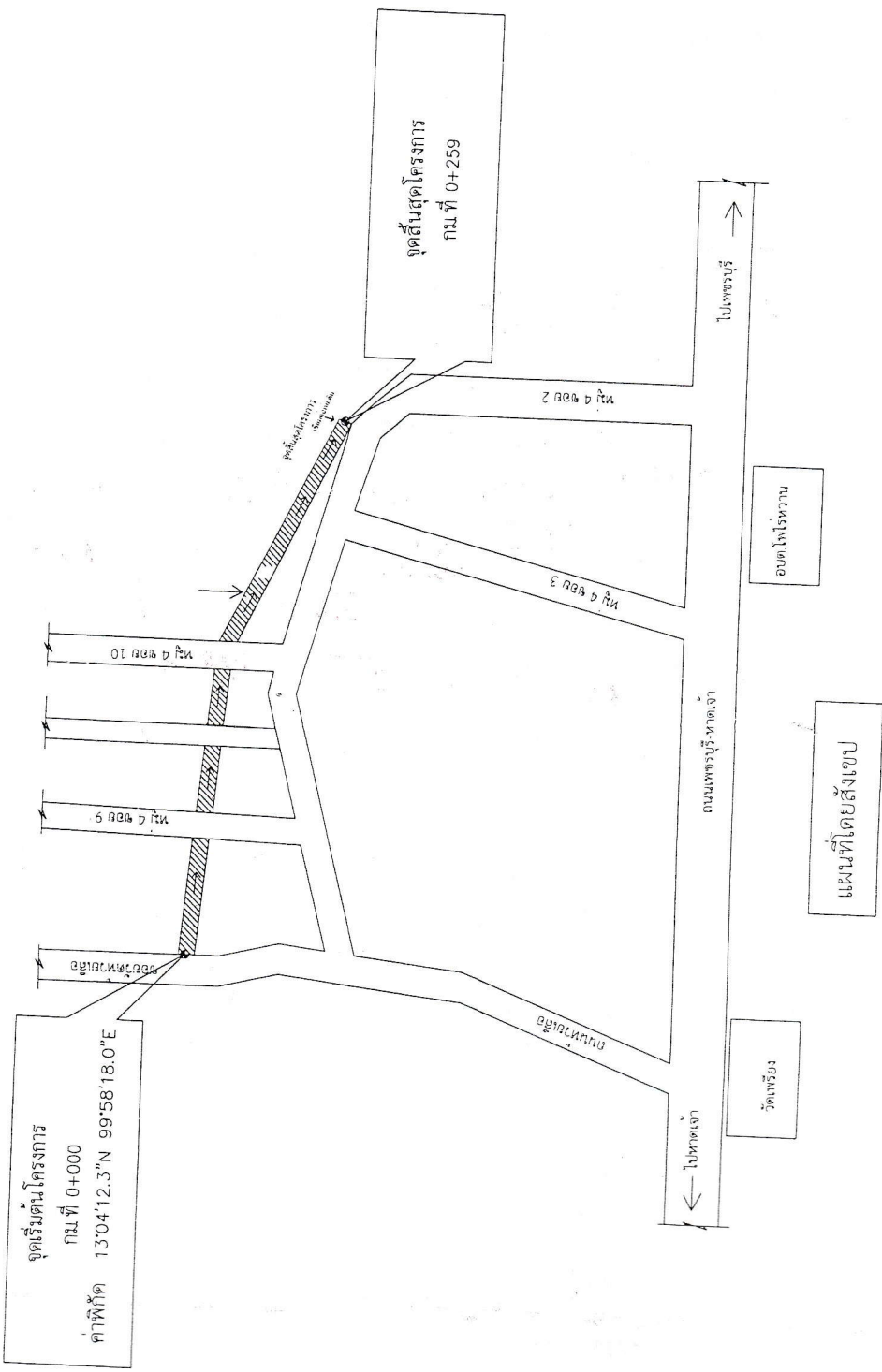
แปลนโครงการ

มาตรฐาน

ตามที่ระบุ

วัน/เดือน/ปี

แผ่นที่ 4 จำนวนแผ่น 8



รายละเอียดโครงการ  
ก่อสร้างรางระบายน้ำพร้อมบ่อพักตั้งแต่บ้านที่แม่เพียงถึงบ้านช่างดอม  
หมู่ 4 บ้านโพธิ์  
สถานที่ก่อสร้าง  
หมู่ที่ 4 ต.โพธิ์หลวง อ.เมืองพชรบุรี จ.พชรบุรี  
ขนาดกว้าง 1.00 เมตร ลึก 2.00 เมตร ยาว 259 เมตร

แปลนโครงการ  
not to scale





องค์การบริหารส่วนตำบลโพธิ์หวาน

โครงการก่อสร้าง

ก่อสร้างรางระบายน้ำ  
พร้อมบ่อพัก ตั้งตำบลโพธิ์  
แม่ทิงถึงบ้านวังดง

สถานที่

หมู่ที่ 4 บ้านหือง ต.โพธิ์หวาน อ.  
เมือง อุทัยธานี

ชื่อ/นาม

นายชุมพอง อธิพัฒน์เกียรติ  
ธัญญะภรณ์ ๑๐.๑.๒๕๖

ประวัติ/อาชีพ

นายวินัย กุ่มนวม  
ผู้แทนเกษตรกร

ตำแหน่ง

ช่างไม้  
ธวัช ศิริรัตน์  
บริษัทก่อสร้างเทศบาลโพธิ์หวาน

เห็นชอบ

สมชาย  
ผู้ตรวจการเทศบาลตำบลโพธิ์หวาน

หมายเหตุ

แบบแสดง

แบบขยาย(2)

มาตรฐาน

ตามที่ระบุ

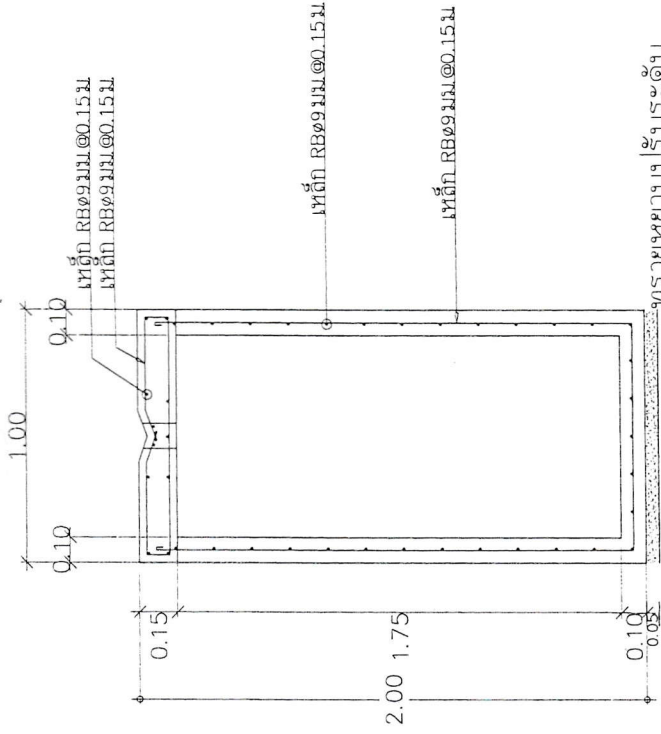
วัน/เดือน/ปี

แผ่นที่

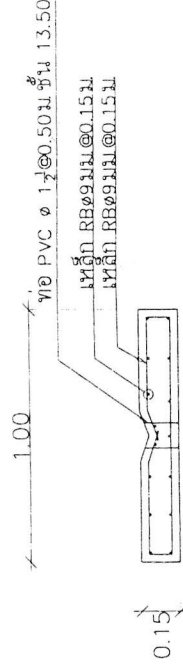
6

จำนวนแผ่น

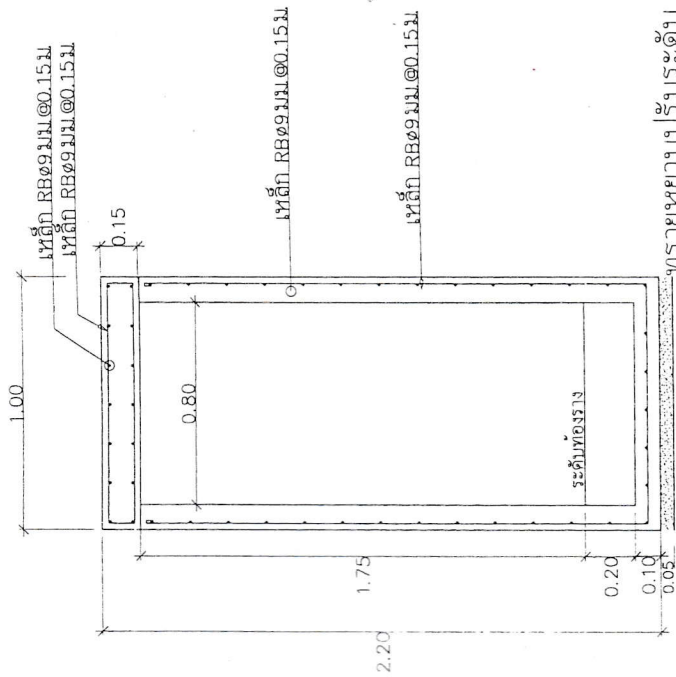
8



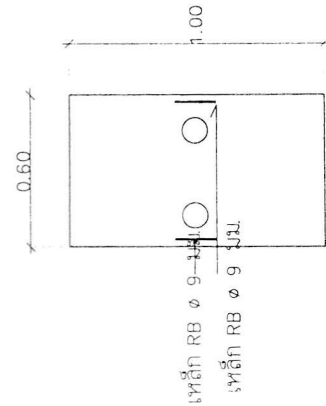
รูปตัดขวาง  
มาตรฐาน 1:20



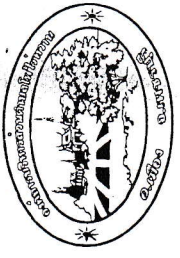
รูปตัดขวาง  
มาตรฐาน 1:20



รูปตัดบ่อพัก  
มาตรฐาน 1:20



รูปตัดบ่อพัก  
มาตรฐาน 1:20



องค์การบริหารส่วนตำบลโพธิ์หวาน  
โครงการก่อสร้าง

ก่อสร้างรางระบายน้ำ  
พร้อมบ่อพัก ตั้งแต่บ้านพี่  
แม่ทิงถึงบ้านชางดุม

สถานที่  
หมู่ที่ 4 บ้านโพธิ์หวาน อ.  
เมือง จ.เพชรบุรี

ชื่อ/นาม  
นายชุมพล วีรพัฒน์เกียรติ  
สัญญาประชาบาล ต่อ 1224

ตรวจสอบ  
นายวินัย ฤนิมา  
ผู้อำนวยการงาน

ตรวจสอบ  
พันโท  
ธนัท ศิริรัตน์  
ปลัดกองบริหารงานโครงการ

เห็นชอบ  
สีเมศ  
วิไลดา แฉงษ์วิเศษ  
นายช่างเทคนิคงานศิลปสถาปัตย์

อนุมัติแบบ

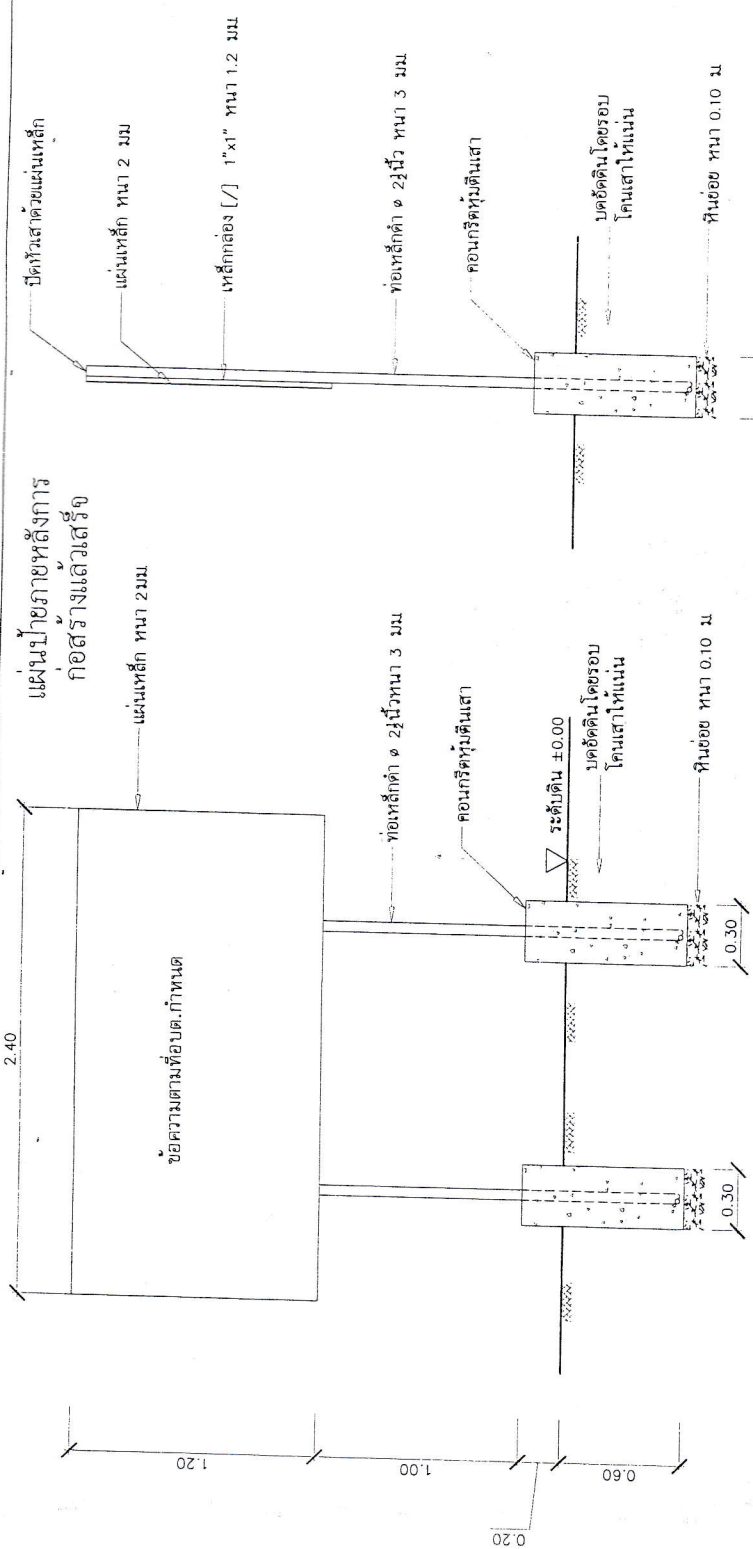
แบบแสดง

นายโครงการ

นายช่างควบคุม  
ตามที่ระบุ

วัน/เดือน/ปี

แผ่นที่ 7  
จำนวนแผ่น 8



รูปด้านข้าง

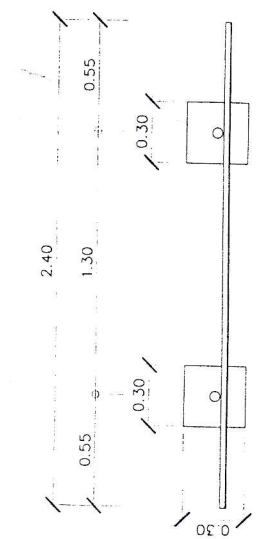
รายการประกอบแบบ

1. พื้นปาดและเสา ให้ทำสีกันสนิมก่อน 2 ครั้ง แล้วทาสีด้วยสีน้ำมันสีเขียว (สีด้านหน้าและด้านหลัง)
2. ตัวหนังสือโหลสีขาว โดยให้กำหนดขนาดและตำแหน่งตามความเหมาะสม แต่ต้องอิงตามแบบที่  
อบต. กำหนด
3. ตัวป้ายใช้แผ่นเหล็ก ขนาด 1.20x2.40 เมตร หนา ๓ นิ้ว
4. ตำแหน่งการติดตั้งป้ายให้คำนึงถึงความเหมาะสมกับพื้นที่ ความสวยงามและความปลอดภัยผู้ควบคุมงาน  
เป็นผู้กำหนด

แผ่นป้ายภายหลังการก่อสร้างแล้วเสร็จ มีรายละเอียดดังนี้

- (1) ชื่อองค์กรปกครองส่วนท้องถิ่น
  - (2) ประเภทและชนิดสิ่งก่อสร้าง
  - (3) มีงบประมาณที่ทำการก่อสร้าง
  - (4) วงเงินค่าก่อสร้าง และแหล่งเงินที่ก่อสร้าง
  - (5) ระยะเวลาที่ใช้งบจ่ายร่วมกับความชำรุดบกพร่องตามสัญญา
- (กำหนดวันเริ่มต้นและวันสิ้นสุดการรับประกัน)

รูปด้านหน้า



รูปแปลน

